

**MANUAL SEDERHANA
PENGUNAAN FRONTPAGE
UNTUK DESAIN WEBSITE PRIBADI**



Disiapkan oleh :
Bambang Heru Susanto

**DEPARTEMEN TEKNIK KIMIA
FAKULTAS TEKNIK
UNIVERSITAS INDONESIA
2007**

Microsoft FrontPage

I. Pendahuluan

Pada dasarnya tahapan untuk membuat dan update website adalah sebagai berikut:

- membuat/update/edit halaman website dengan ms FrontPage secara offline, dengan menyimpan seluruh file pengerjaan dalam satu folder tertentu dalam hardisk komputer kita, misal C:\my documents\b.heru's web
- proses upload ke server dengan menggunakan webft atau winscp, dengan cara memindahkan semua file (pada tahap awal) atau sebagian file yang diupdate/edit ke server (pada tahap maintenance), dengan format penyusunan file (termasuk susunan dan nama folder) yang sama dengan yang ada di hardisk komputer. Contoh seluruh file (termasuk folder) yang ada didalam **C:\my documents\b.heru's web** dipindahkan ke folder **public_html** pada area alamat website kita.

II. Mengenal Microsoft FrontPage

Microsoft FrontPage (MS FrontPage) adalah sebuah program untuk membuat, mendesain, dan mengedit halaman *World Wide Web* seperti menambahkan *text, images, table, form*, dan elemen lain di halaman Web. MS FrontPage menampilkan itu semua seperti apa yang ditampilkan di *Web browser*. Secara otomatis file akan menjadi sebuah kode HTML (*Hyper Text Markup Language*).

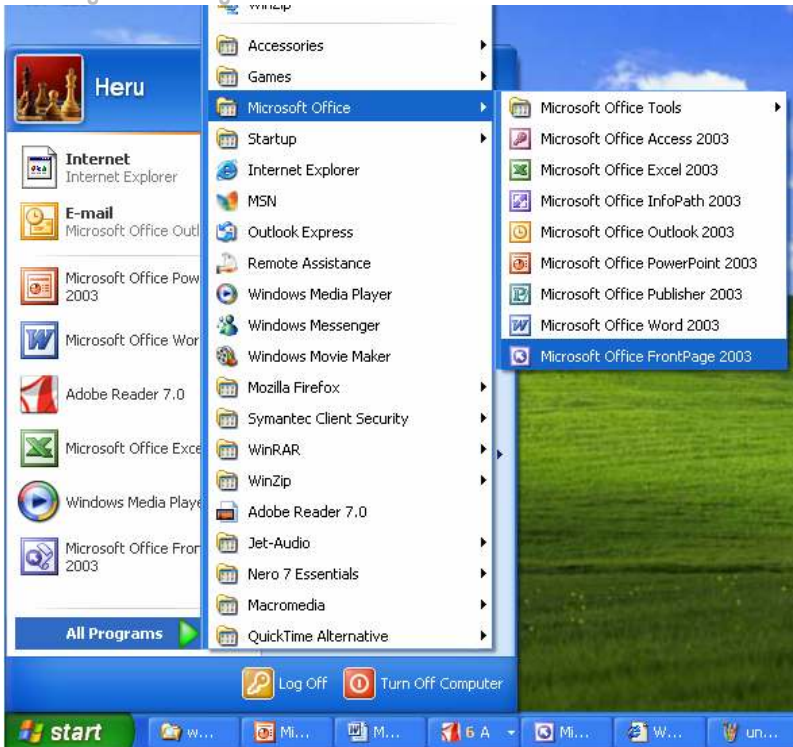
Dapat dilihat beberapa fasilitas yang ada sama seperti yang ada pada MS Word maupun MS Excel seperti *Title Bar, Menu Bar*, dan lainnya.

Cara untuk membuka, menyimpan, dan menutup MS FrontPage sama juga dengan program MS Office lainnya.

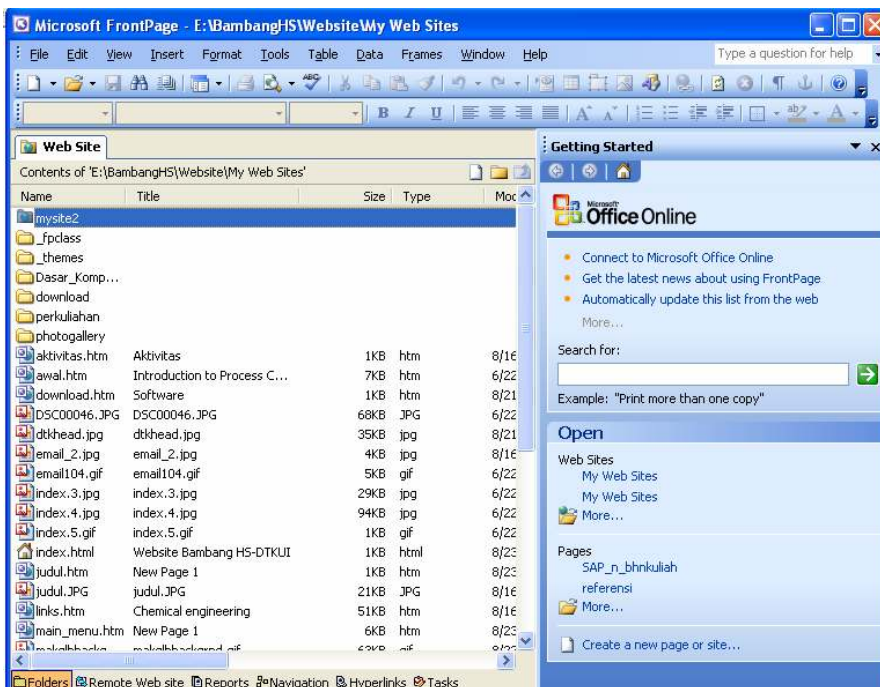
III. Membuat tampilan website dari permulaan

Sebelum kita membuka program Microsoft Frontpage 2003, kita siapkan dahulu sebuah direktori baru untuk tempat file web yang akan kita buat, misalkan di : C:\my documents\b.heru's web

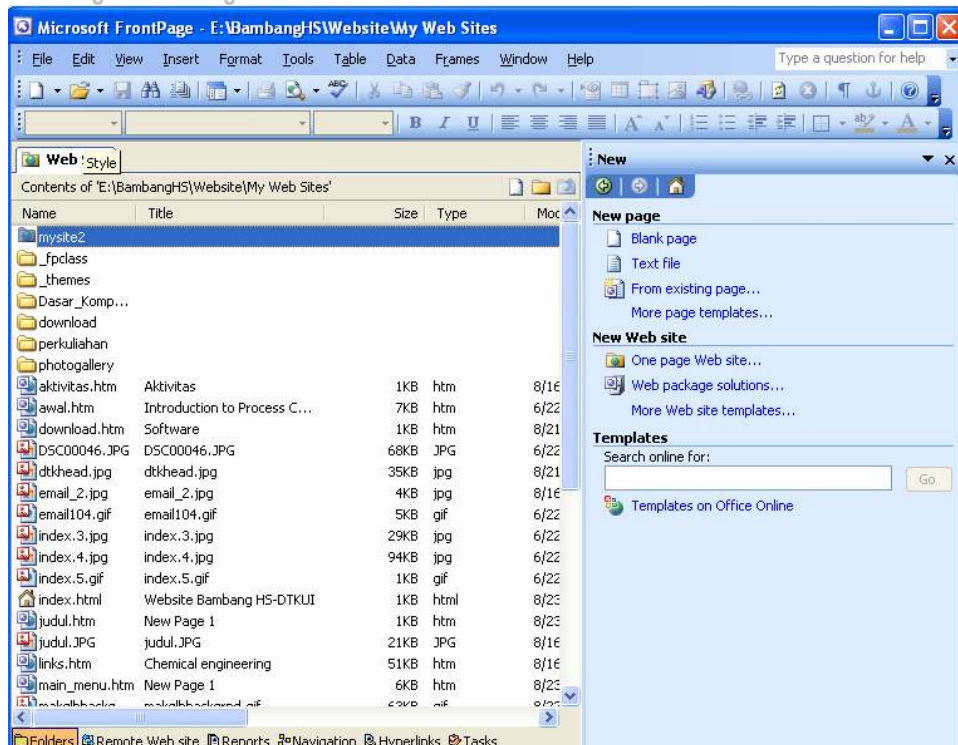
Selanjutnya kita mulai menggunakan FrontPage, jalankan dari window Start → All Program → Microsoft office → Microsoft FrontPage



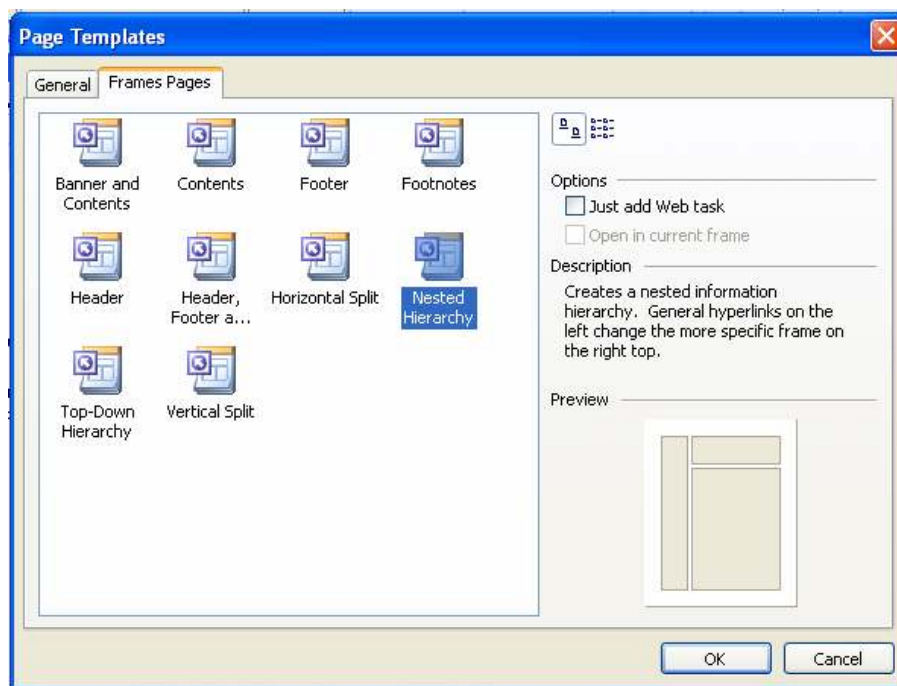
Kemudian akan muncul tampilan frontpage editor seperti pada gambar.



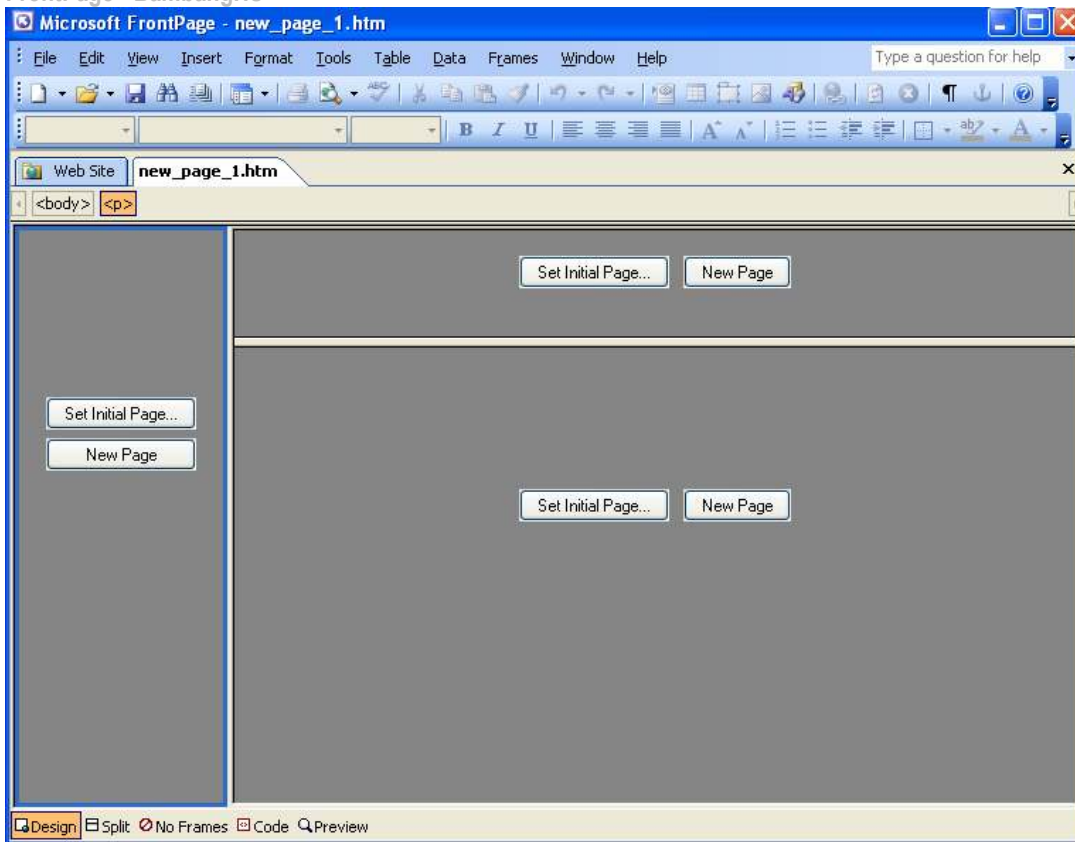
Klik pada bagian  Create a new page or site... → sehingga muncul tampilan berikut :



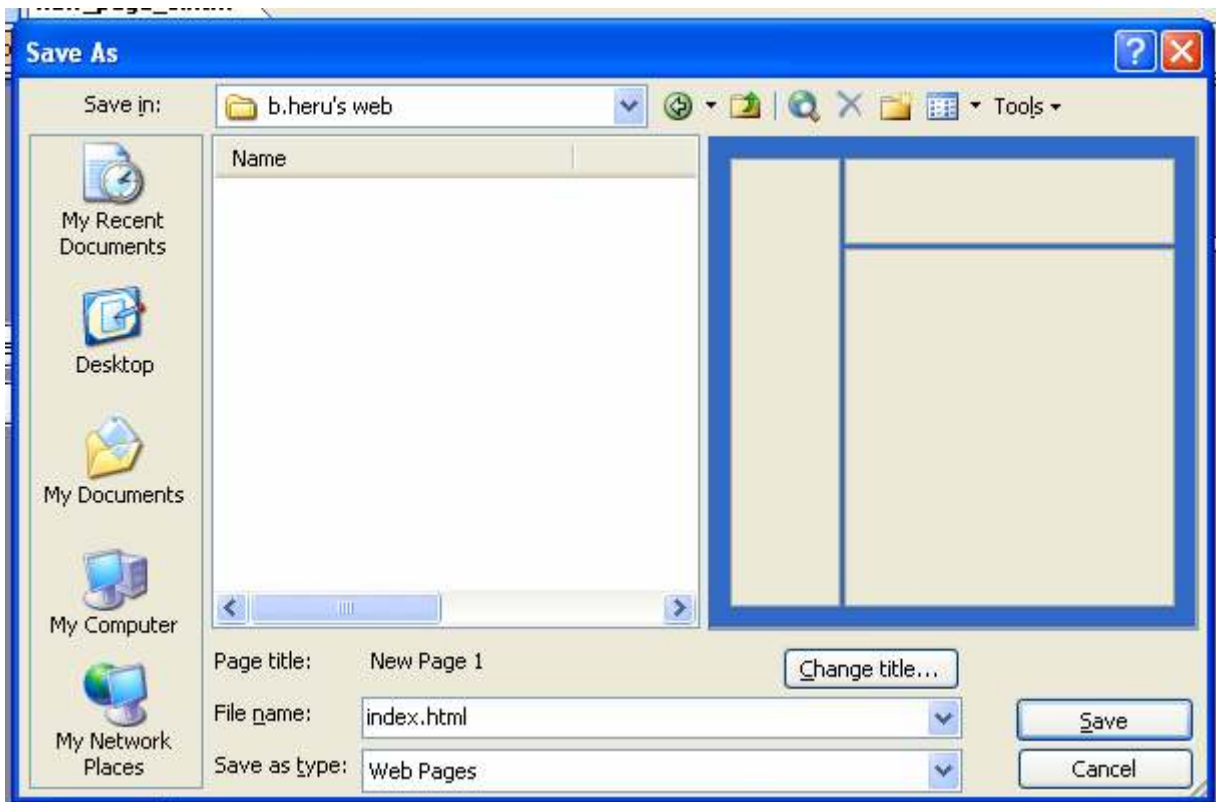
Klik bagian [More page templates...](#), klik lagi bagian [Frames Pages](#), sehingga akan memunculkan tampilan berikut:



Pilih salah satu tampilan frame yang disukai untuk menjadi format website kita, kemudian klik **OK**. Kemudian kita akan dapatkan tampilan sebagai berikut




Save ke folder yang telah kita siapkan (misal : C:\my documents\b.heru's web) dengan nama **index.html** (ingat khusus untuk halaman yang berisikan frame untuk format website yang kita inginkan harus disimpan dengan nama **index.html** tidak boleh nama yang lain !)

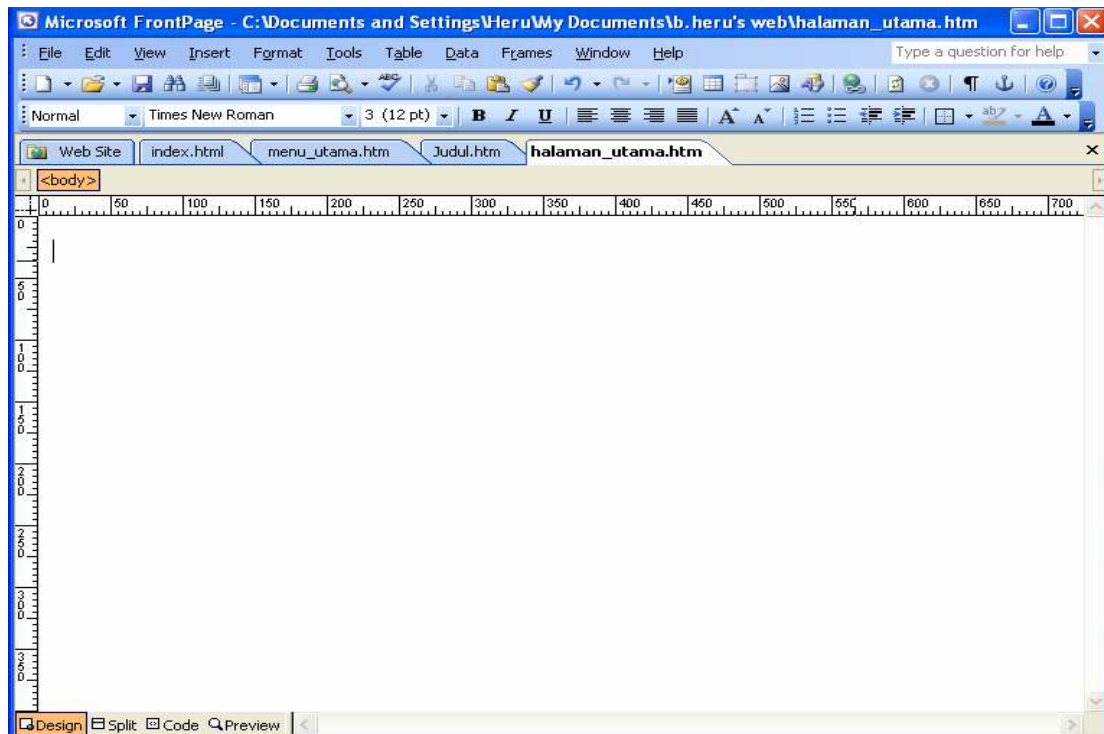


FrontPage - BambangHS

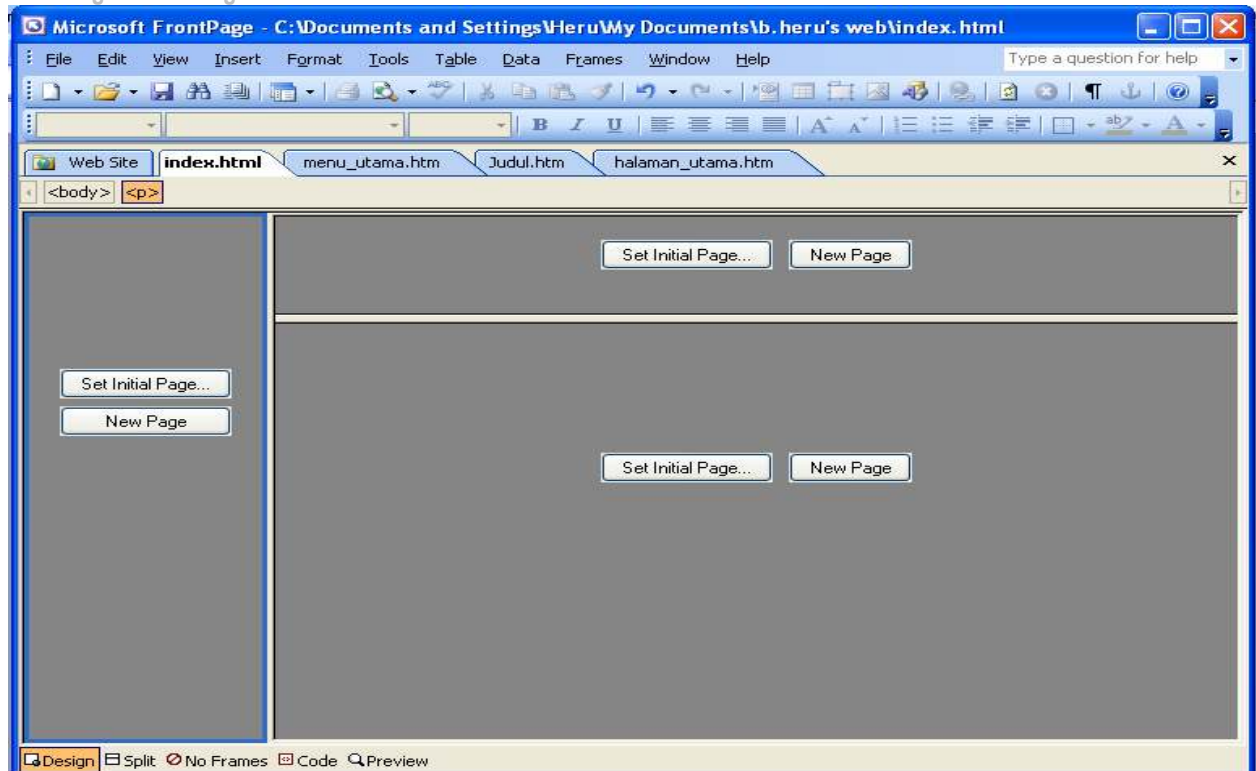
Setelah itu untuk mengisi 3 frame yang telah tersedia dalam file index.html, maka kita buat 3 halaman baru. Untuk membuat sebuah halaman baru di MS FrontPage, gunakan perintah **File > New** pada menu atau **Ctrl + N**, maka akan muncul kotak dialog. *Page templates* akan berisi modul-modul web yang sudah jadi dan tinggal melakukan edit, sedangkan *normal page* berupa halaman kosong.


Contoh:

dengan cara mengklik lambang  (atau klik file → new) 3 kali berturut-turut, kemudian masing-masing disave ke folder yang telah kita siapkan (c:\my documents\b.heru's web) dengan nama file (nama file bebas terserah kita), misal : **main_menu**, **judul**, dan **halaman_utama**. Sehingga dihasilkan tampilan berikut:

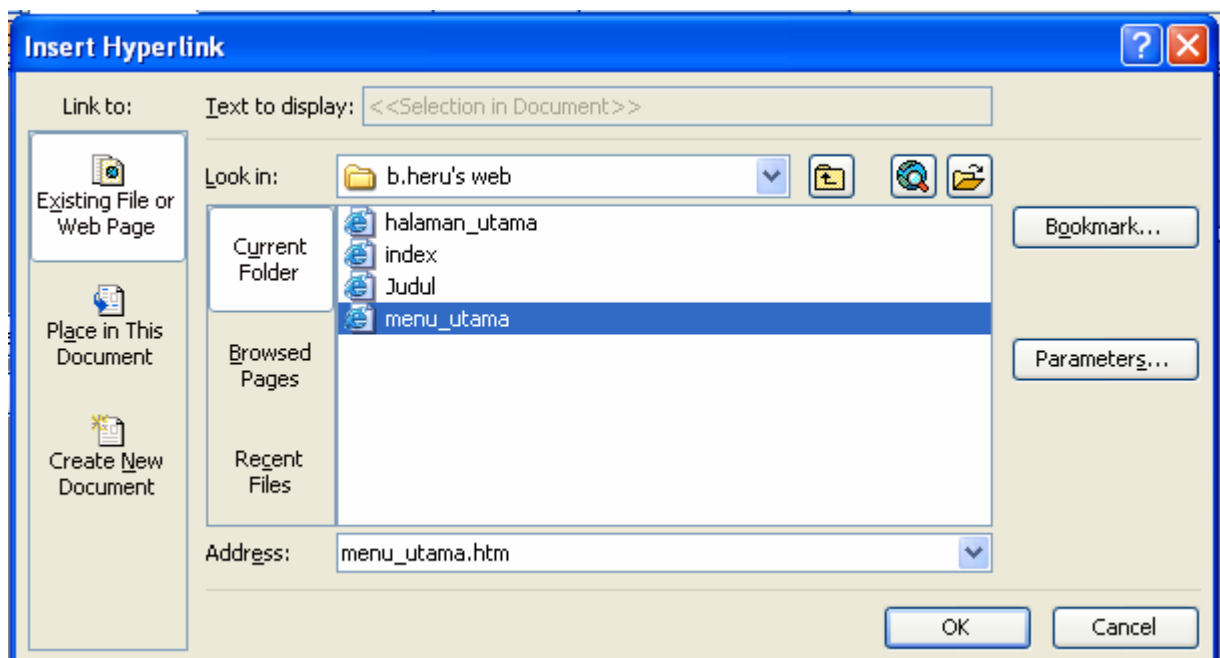


Setelah itu kembali ke **index.html**

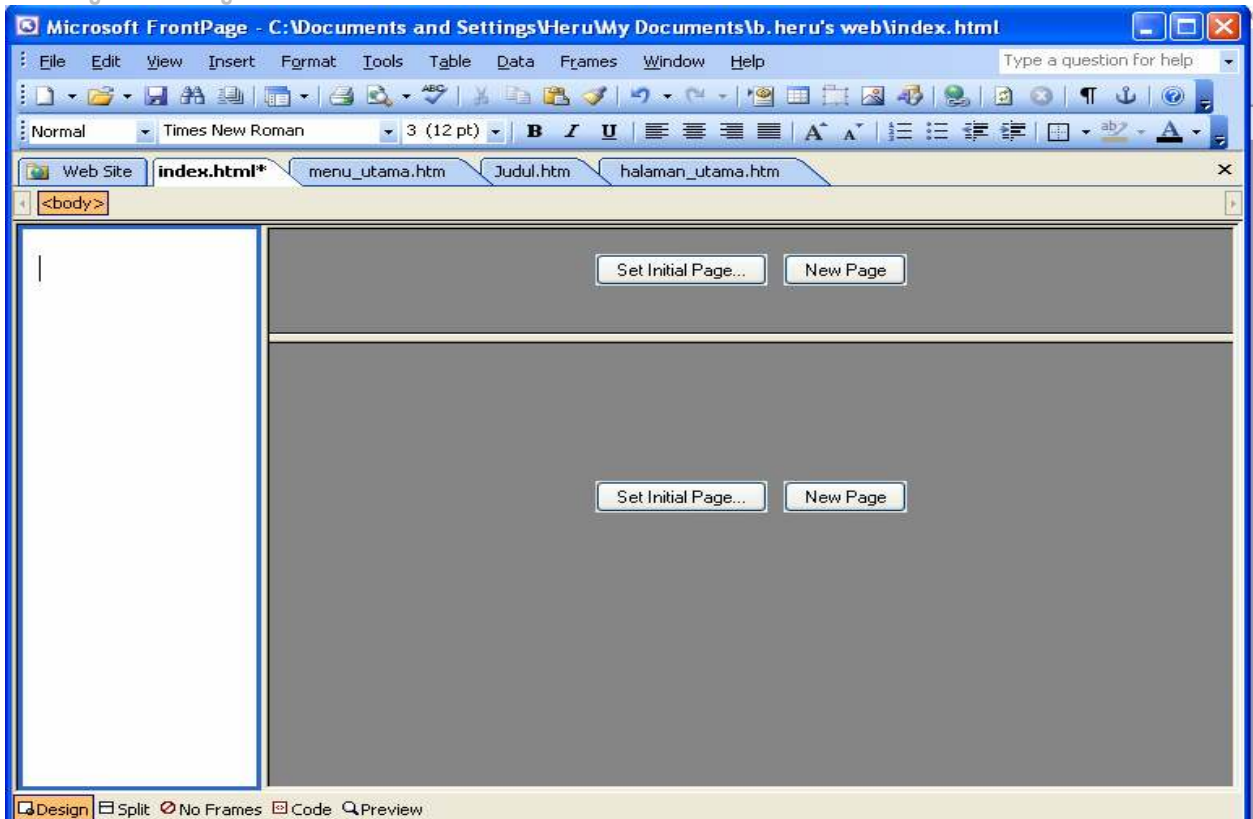


Kemudian klik secara bertahap bagian  pada masing-masing frame dan hubungkan masing-masing frame dengan masing-masing halaman yang telah kita buat, misal bagian kiri dengan main_menu.htm, bagian atas dengan judul.htm dan bagian bawah (frame terbesar) dengan halaman_utama.htm

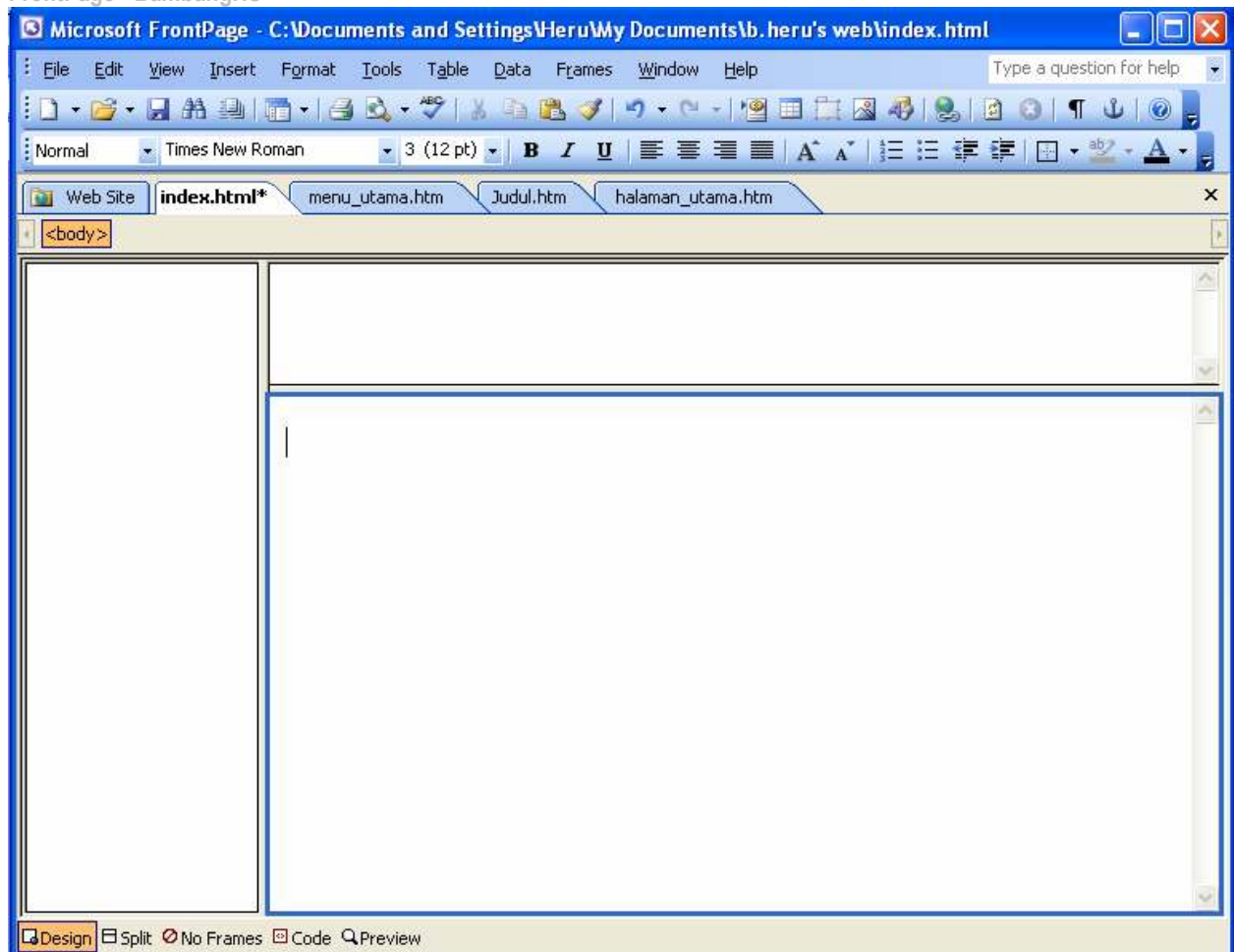
Contoh untuk bagian paling kanan



Ketik **OK** sehingga didapat tampilan:



Dan setelah semua frame terisi halaman maka akan didapat tampilan:

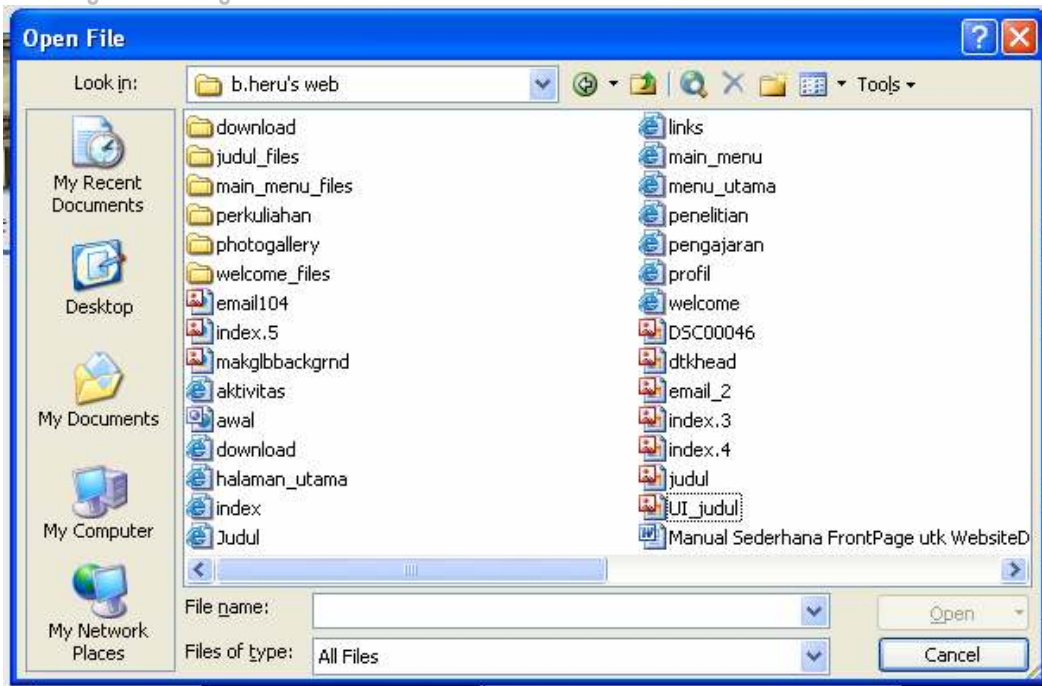


Selesai sudah untuk tahap awal membuat halaman muka website.

Langkah selanjutnya adalah mengisi halaman-halaman tersebut dengan tulisan, image (foto, gambar dsb), dll, dimana perubahan di halaman-halaman menu_utama.htm, judul.htm dsb akan otomatis terlihat juga pada index.html begitu pula sebaliknya (silahkan coba). Yang perlu diperhatikan:

- Jangan lupa selalu disave masing-masing halaman setiap ada perubahan.
- Tempatkan semua image (foto, gambar), dokumen (biasanya kalau akan didownload langsung) dalam folder yang telah kita siapkan (misal C:\my documents\b.heru's web)

Contoh yang sudah jadi:



Untuk melihat setiap hasilnya kita bisa melihatnya dengan frontpage maupun dengan browser seperti Internet Explorer, Mozilla FireFox, Netscape Navigator maupun browser lainnya. Gambar di bawah ini

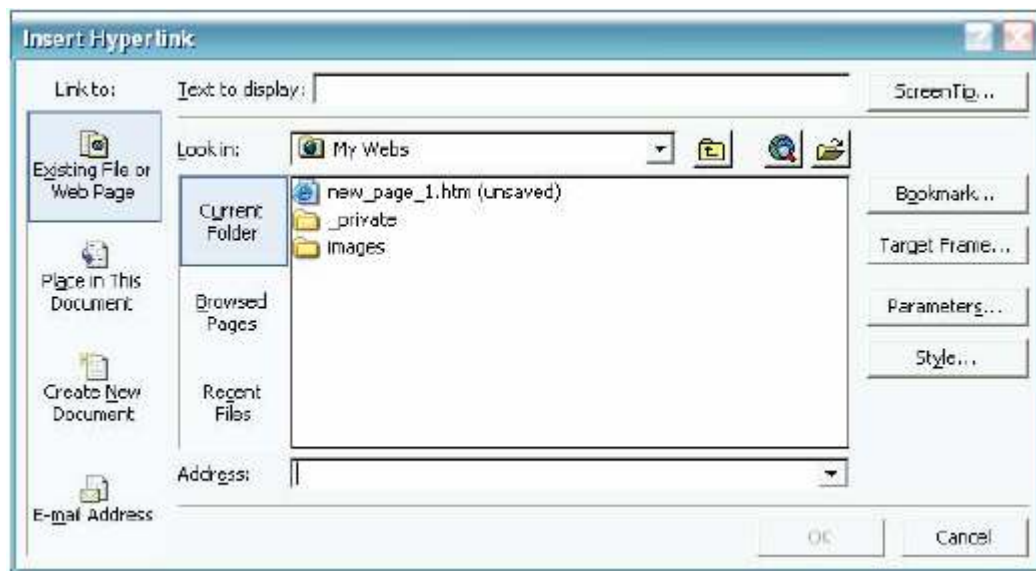
merupakan hasil dari web yang telah kita buat dengan menggunakan browser Internet Explorer dengan langkah-langkah : klik File – Open – Browse – cari nama file di direktori tempat file disimpan.

IV. Tips dan Trik

A. Menempatkan Hyperlink pada halaman Web

Hyperlink merupakan bagian penting pada Homepage atau halaman Web. Dengan menggunakan hyperlink, informasi-informasi pada halaman Web dapat dihubungkan, juga dapat menghubungkan halaman Web yang lain.

Cara untuk menempatkan hyperlink adalah klik menu **Insert > Hyperlink (Ctrl + K)** sehingga muncul kotak dialog **Create Hyperlink** seperti pada Gambar .



Gambar7. Kotak dialog **Create Hyperlink**

Kemudian lakukan pengisian dan pengaturan seperti:

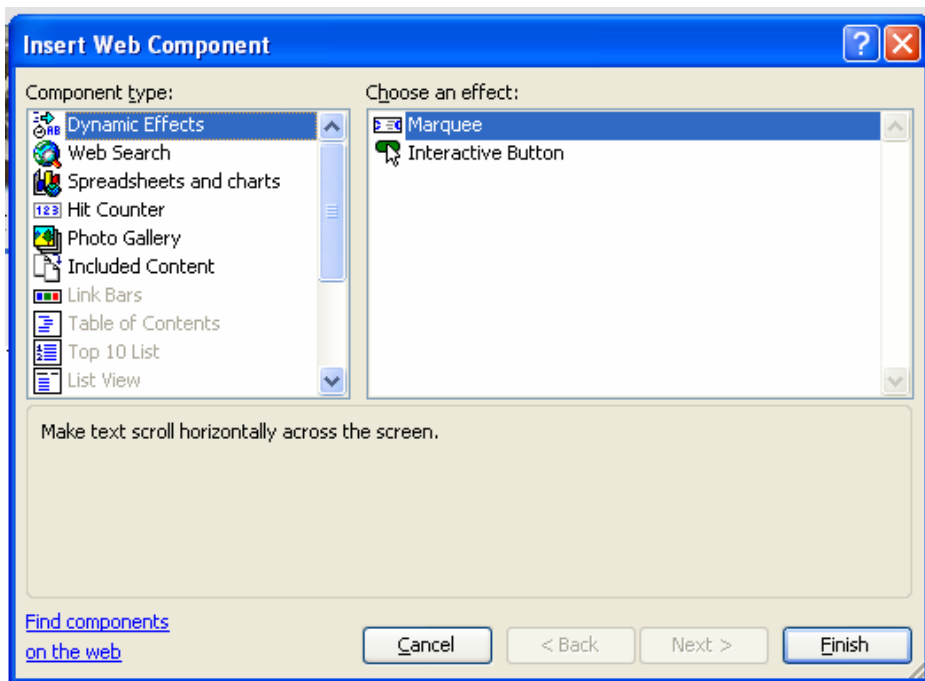
- **Look in:** pilih dan klik driver atau folder tempat file yang ingin dihubungkan tersimpan, kemudian pada kotak daftar pilihan dibawahnya pilih dan double klik nama file yang diinginkan.
- **URL:** ketikkan alamat halaman Web atau nama file yang ingin dihubungkan kemudian klik OK.
- **Make a hyperlink to a file on your computer:** untuk membuat sebuah hubungan file yang tersimpan kemudian klik OK.

- **Use tour Web Browse to select a page or file:** untuk memilih halaman Web atau file dengan menggunakan Web Browser yang terpasang.
- **Make a hyperlink that sends E-mail:** untuk membuat sebuah hubungan guna mengirim E-mail.
- **Create a page and link to that new page:** untuk membuat dan menghubungkan link dengan sebuah halaman Web baru.

Atau dapat juga dengan cara menyorot tulisan atau gambar, klik kanan dan pilih **Hyperlink**.

B. Komponen yang disediakan Frontpage

Di dalam Frontpage terdapat komponen-komponen yang telah siap pakai yang dapat dipakai oleh perancang untuk dimuat di sebuah halaman ke dalam web browser. Komponen-komponen ini menyediakan cara yang cepat dan mudah untuk digunakan tanpa harus mempelajari penulisan script atau pemrograman ActiveX dan Java. Komponen-komponen tersebut adalah:



1. Comment

Komponen ini sangat berguna pada saat membangun situs web. Comment ini merupakan komentar yang disisipkan ke dalam kode HTML untuk menjelaskan beberapa aspek perancangan atau pengkodean. Komentar ini tidak akan terlihat ketika halaman ditampilkan di dalam browser.

2. Page Banner

Menyisipkan banner grafik di bagian atas sebuah halaman web

3. Banner Ad Manager

Merotasi tampilan beberapa gambar pada interval yang ditentukan. Memungkinkan untuk memilih tipe transisi antar banner (dissolve, horizontal blinds, dsb) dan menghubungkan banner ke suatu halaman web.

4. Hit counter

Menampilkan berapa kali halaman telah dikunjungi, atau "hit".

5. Hover Button

Menyisipkan sebuah link yang menampilkan efek visual ketika pointer mouse "mengambang," atau ditempatkan di atasnya. Efek ini termasuk perubahan warna dan penampilan yang menyerupai tombol tertekan.

6. Marquee

Menampilkan teks yang menggulung secara horizontal di halaman web.

7. Confirmation Field

Meminta konfirmasi atas masukan yang diberikan pemakai pada form halaman web.

8. Include Page

Menyisipkan satu halaman web pada lokasi yang ditentukan dalam halaman lain. Sebagai contoh, mungkin ingin menyisipkan halaman hak cipta di bagian bawah setiap halaman dalam web Anda.

9. Scheduled Picture

Menampilkan gambar untuk periode waktu yang ditentukan dan menggantinya dengan gambar lain. Berguna untuk menampilkan informasi yang berkaitan dengan waktu, seperti icon "New" pada halaman baru.

10. Schedule Include Page

Menyisipkan satu halaman web dalam halaman lain untuk periode waktu tertentu dan menggantikannya pada suatu waktu yang ditentukan. Berguna untuk menampilkan informasi yang berkaitan dengan waktu, seperti informasi tentang perkuliahan.

11. Substitution

Mengganti bagian teks dengan nilai yang ditentukan, misalnya teks lainnya.

12. Categories

Menyisipkan link ke halaman berdasarkan kategori. Berguna untuk membuat daftar isi untuk halaman jenis tertentu, misalnya laporan anggaran atau perencanaan.

13. Search form

Memungkinkan pengunjung mencari teks dalam web site. Jika Anda menyimpan sebuah halaman dengan form search, Frontpage akan membuat sebuah indeks dari web site. Ketika pemakai melakukan pencarian, Frontpage memakai indeks untuk membuat daftar hyperlink ke halaman-halaman yang berisi kata atau frase yang dia cari.

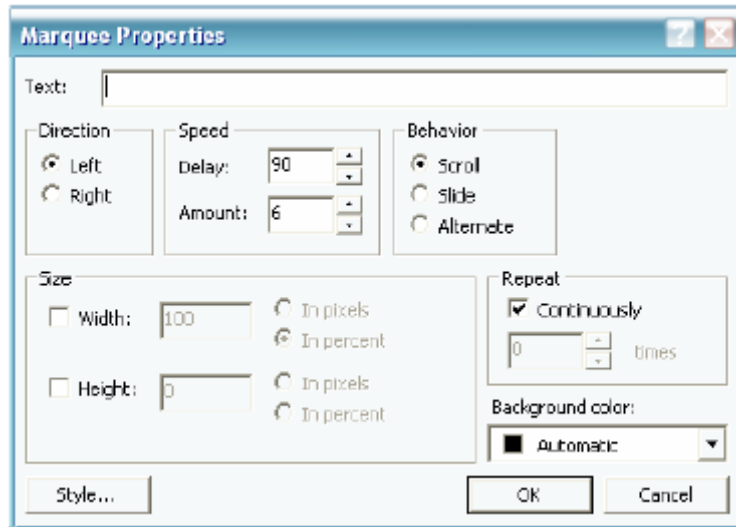
14. Table of Contents

Membuat daftar isi untuk web site.

C. Menempatkan teks bergerak (Marquee)

Untuk menampilkan halaman homepage agar menarik dengan menggunakan teks yang bergerak (*Marquee*), dapat dilakukan dengan cara menempatkan sisip pada posisi yang diinginkan, kemudian pilih dan klik menu **Insert > Web Component** sehingga muncul kotak dialog **Insert Web Component**. Pilih **Marquee**, kemudian klik tombol **Finish**. Setelah itu akan muncul kotak dialog **Marquee Properties** seperti pada Gambar 8. Pada kotak dialog tersebut, lakukan pengisian dan pengaturan berikut ini:

- **Text:** diisi dengan teks yang ingin ditampilkan.
- **Direction:** digunakan untuk mengatur arah pergerakan teks.
- **Speed:** digunakan untuk mengatur kecepatan pergerakan teks.
- **Size:** digunakan untuk mengatur ukuran teks.
- **Repeat:** digunakan untuk mengatur berapa kali pergerakan teks yang ingin dilakukan.
- **Background Color:** digunakan untuk memilih warna latar belakang pergerakan teks.
- **Style:** digunakan untuk pengaturan teks seperti bingkai, jenis huruf, warna, dan lain-lain.

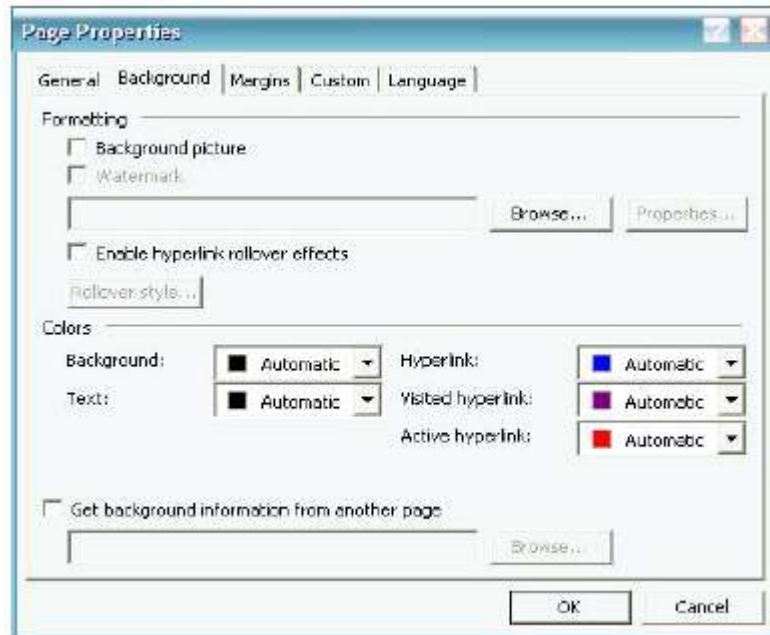


Gambar 8. Kotak dialog **Marquee Properties**

D. Memberi latar belakang (**Background**) pada page

Klik menu **Format > Background (atau klik kanan mouse)** sehingga kotak dialog **Page Properties** muncul seperti pada Gambar dibawah. Pilih tab **Background** kemudian lakukan pemilihan dan pengaturan seperti:

- Tombol daftar pilihan background, pilih dan klik warna yang diinginkan.
- **Text**, pilih dan klik warna teks hyperlink yang diinginkan.
- **Visited hyperlink**, pilih dan klik warna teks hyperlink yang sudah dikunjungi.
- Tombol **Active Hyperlink**, pilih dan klik warna hyperlink aktif yang diinginkan.



Gambar. Kotak dialog **Page Properties**

Bagian **Formatting** beri tanda atau klik kotak **Background Picture** bila ingin mengambil gambar untuk ditempatkan sebagai latar belakang, kemudian klik **Browse**, pilih file gambar, klik **OK**.

Jika ingin mengambil motif dan warna latar belakang dari halaman web lain, beri tanda atau klik kotak **Get background information from another page**, kemudian klik **Browse** untuk memilih halaman web yang diinginkan.

E. Mengatur tampilan halaman Web dengan memanfaatkan format Themes

Themes dapat menghidupkan halaman web, karena fasilitas ini mempunyai koleksi elemen-elemen desain seperti *bullets*, *background patterns*, *table borders*, *fonts*, dan *graphics* yang semuanya dapat dimasukkan ke halaman web. Dengan menempatkan Format Themes pada home page dan pada seluruh halaman webnya, situs web akan lebih konsisten dan struktur navigasi akan terlihat lebih profesional.

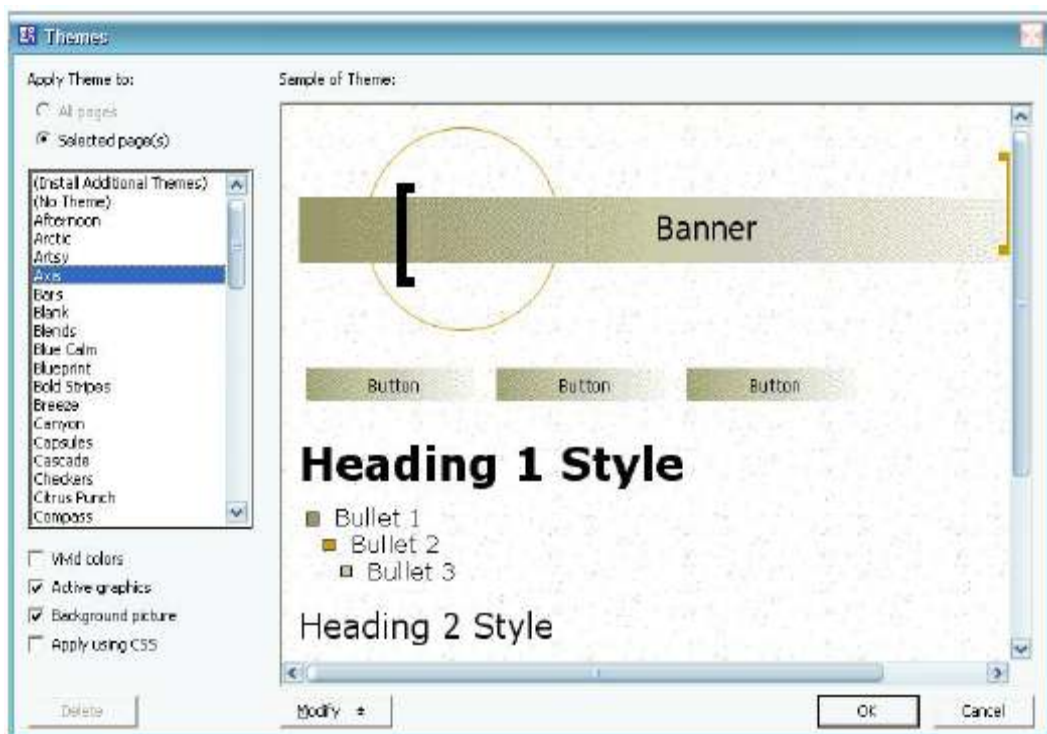
Cara untuk memanfaatkan **Format Themes** yaitu klik menu **Format > Themes** sehingga kotak dialog **Themes** muncul seperti pada Gambar. Kemudian lakukan pemilihan dan pengaturan berikut ini:

- **All pages:** apabila menginginkan format themes ditempatkan pada seluruh halaman web.
- **Selected page:** apabila menginginkan format themes ditempatkan hanya pada halaman web yang di pilih saja.

- Kotak daftar pilihan themes klik **Format Themes** sesuai dengan yang diinginkan pada kotak **Sample of Theme** akan tampil bentuk formatnya.

Jika diperlukan, dapat menampilkan atau menghilangkan komponen themes dengan:

- Klik kotak cek **Vivid colors** untuk menampilkan warna yang lebih hidup pada theme.
- Klik kotak cek **Active graphics** untuk menampilkan aktif grafik pada theme.
- Klik kotak cek **Background pictures** untuk menampilkan motif latar belakang pada theme.
- Tombol **Modify** dilakukan untuk mengubah dan memodifikasi format tampilan theme yang ada.

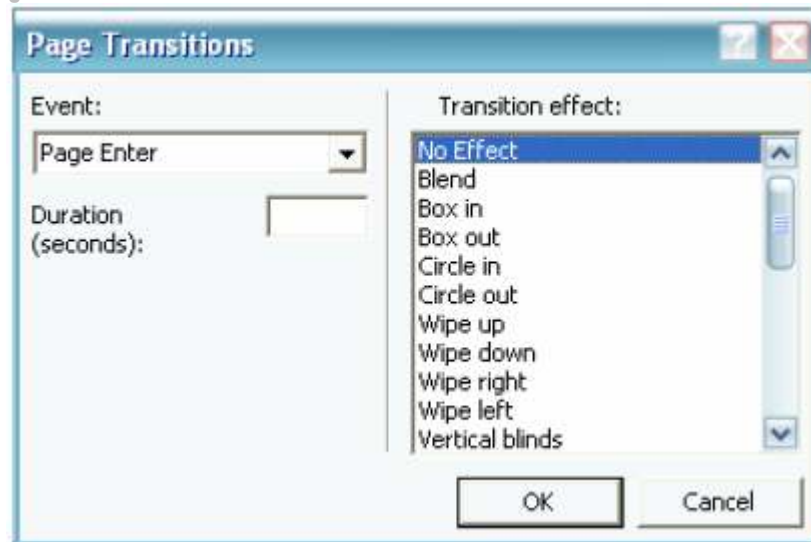


Gambar. Kotak dialog **Themes**

F. Memberi efek transisi perpindahan halaman Web (Page Transition)

Caranya adalah dengan klik menu **Format > Transition** sehingga kotak dialog **Page Transition** muncul seperti pada Gambar 6. Kemudian lakukan pengisian berikut:

- **Event:** pilih dan klik pada saat kapan efek transisi perpindahan halaman Web akan ditampilkan.
- **Transition Effect:** pilih dan klik efek transisi yang diinginkan.
- **Duration:** ketik waktu durasi yang diinginkan.



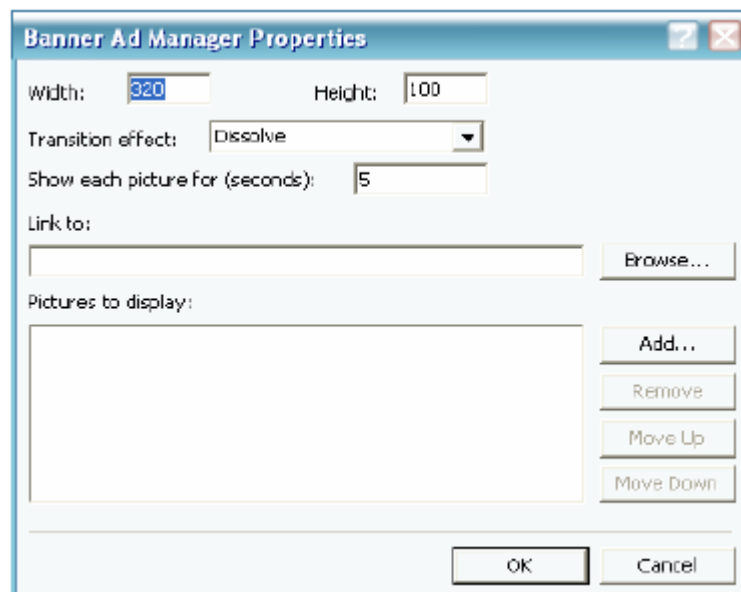
Gambar 6. Kotak dialog **Page Transition**

G. Menempatkan objek gambar (Clip Art)

Untuk menyisipkan atau menempatkan objek gambar (Clip Art) pada halaman Web, dapat dilakukan dengan cara yang sama seperti pada MS Word.

H. Menempatkan banner dengan fasilitas Banner Ad Manager

Caranya adalah dengan klik menu **Insert > Web Component** sehingga muncul kotak dialog **Insert Web Component**. Pilih **Banner Ad Manager**, kemudian klik tombol **Finish**. Setelah itu akan muncul kotak dialog **Banner Ad Manager Properties** seperti pada Gambar .



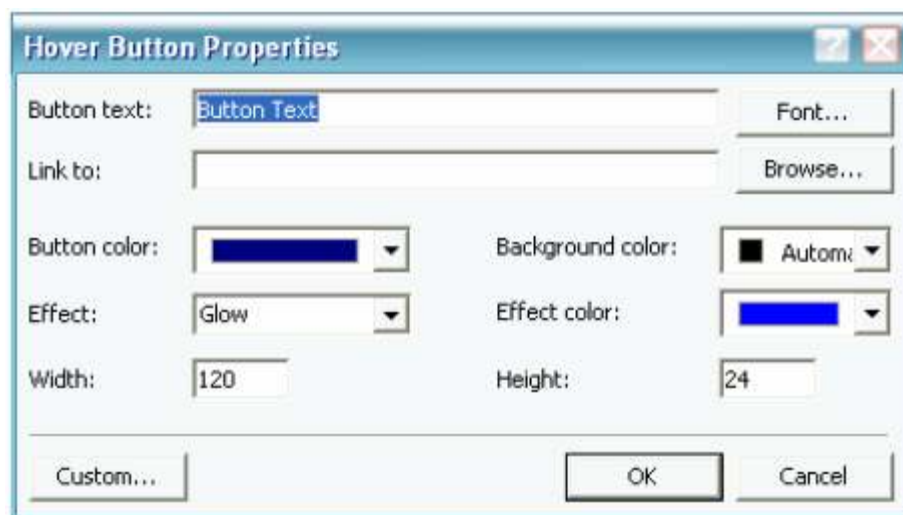
Gambar . Kotak dialog **Banner Ad Manager properties**

Pada kotak dialog tersebut, lakukan pengisian dan pengaturan berikut ini:

- **Width** dan **Height**: diisi dengan lebar (width) dan tinggi (height) banner yang diinginkan.
- **Transition effect**: digunakan untuk memilih efek transisi perpindahan gambar atau image yang diinginkan.
- **Show each picture for (seconds)**: diisi jangka waktu penampilan gambar sebelum berpindah ke tampilan gambar atau image lain.
- **Link to**: diisi dengan link yang diinginkan. Misalnya apabila mengklik banner tersebut, halaman Web tertentu langsung terbuka.
- **Picture to display**: digunakan untuk mengatur gambar atau image yang akan ditampilkan.

I. Menempatkan tombol link dengan Hover Button

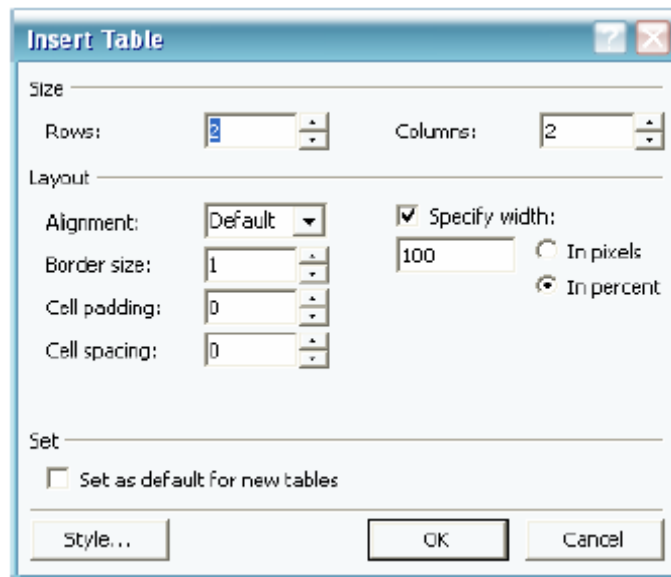
Cara yang digunakan adalah dengan klik menu **Insert > Web Component** sehingga muncul kotak dialog **Insert Web Component**. Pilih **Hover Button**, kemudian klik tombol **Finish**. Setelah itu akan muncul kotak dialog **Hover Button Properties** seperti pada Gambar



Gambar kotak dialog **Hover Button properties**

J. Bekerja dengan Tabel

Agar tampilan *website* tampak bagus sebaiknya gunakan tabel. Untuk membuat tabel caranya adalah klik menu **Table > Insert > Table** atau klik tombol di toolbar sehingga muncul kotak dialog seperti pada Gambar .



Gambar . Kotak dialog **Insert Table**

Pada kotak dialog tersebut, lakukan pengisian dan pengaturan berikut ini:

- **Rows:** untuk menentukan banyaknya baris pada tabel.
- **Columns:** untuk menentukan banyaknya kolom pada tabel.
- **Alignment:** untuk mengatur alignment pada tabel.
- **Border size:** untuk mengatur ketebalan garis yang membentuk tabel.
- **Cell padding:** untuk mengatur jarak antar isi sel dengan garis pada sel.
- **Cell spacing:** untuk mengatur jarak antar sel pada tabel.
- **Specify width:** untuk menentukan spesifikasi lebar tabel.
- **Set as default for new table:** kotak cek yang digunakan untuk menentukan pengaturan tabel secara default.

Untuk lebih jelasnya lihat gambar dibawah ini:

